

SUPERSTARK

Träumst du davon, fliegen zu können oder richtig stark zu sein? So wie Superman oder andere Helden aus dem Fernsehen?

Fernsehhelden haben oft übermenschliche Fähigkeiten: Sie können zum Beispiel besonders scharf sehen und gut hören oder sind so stark wie eine Ameise. Superman ist nicht nur superstark, sondern fliegt auch schneller als ein Flugzeug.

Im Fernsehen gibt es auch ein superstarkes Kind: Pippi Langstrumpf hebt einfach ihr Pferd hoch. So ein Pferd wiegt etwa 450 Kilogramm. In Wirklichkeit könnte selbst ein Gewichtheber nur die Hälfte heben – ungefähr ein kleines Pony.

MAMAS UND PAPAS HELDEN



Weißt du, welche Fernsehhelden deine Eltern als Kinder toll fanden? Gibt es sie heute immer noch und wie sehen sie aus?

Manche Fernsehhelden gibt es schon sehr lange: Tom und Jerry sind zum Beispiel schon über 60 Jahre alt. Auch Pippi Langstrumpf oder Donald Duck gibt es schon seit vielen Jahren. Aber was ist mit Black Beauty? Das schwarze Pferd war früher ein Fernsehliebling, heute ist es vom Bildschirm verschwunden.

Andere Figuren haben ihr Aussehen im Laufe der Zeit verändert: Biene Maja wurde zum Beispiel vor ein paar Jahren neu



WUSSTEST DU SCHON?

gezeichnet, fliegt aber immer noch genauso frech umher wie früher. Frag doch mal deine Eltern, für wen sie damals geschwärmt haben!

BELIEBTE FERNSEHFIGUREN

Fernsehhelden gibt es viele – Comicfiguren, Tiere oder auch Menschen.

Einer der beliebtesten Fernsehhelden ist SpongeBob Schwammkopf. Viele Kinder finden lustige Helden wie ihn oder Bart Simpson besonders toll.

Beliebt sind Figuren, die aufregende Abenteuer erleben, wie Cole und andere Ninja-Kämpfer, Mia und ihr Einhorn Lyria oder die Ritterprinzessin Nella. Manche mögen besonders gerne Zeichentrick-Tiere, wie die Maus und den Elefanten.

Helden müssen natürlich keine ausgedachten Comicfiguren sein. Auch echte Menschen wie Fußballer und berühmte Sängerinnen werden von vielen bewundert. Wen findest du toll?



Rätsellösung

Die Namen der Fernsehhelden sind: Bibi Blocksberg, Biene Maja, Ninja Cole, Bob der Baumeister

Finde den Unterschied:

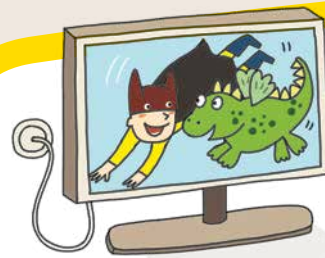


Impressum

Herausgeber: Bayerische Landeszentrale für neue Medien (BLM), Heinrich-Lübke-Str. 27, 81737 München
Redaktion: Verena Weigand (verantwortlich), Jutta Baumann
Redaktion und Text: Christina Tüschchen
Illustration: Mascha Greune
Gestaltung: Petra Dorkenwald

Dein FLIMMO ist die Kinderbeilage zu FLIMMO, dem Fernsehratgeber für Eltern. FLIMMO wird vom Verein Programmberatung für Eltern e.V. herausgegeben. Infos unter www.flimmo.tv.
Ziel von Dein FLIMMO ist es, Kindern spielerisch Wissen rund um Medien zu vermitteln. Wir freuen uns über Rückmeldungen und Anregungen an deinflimmo@blm.de.

Die Kinderbeilage zum TV-Ratgeber FLIMMO
Mai bis August 2018



DEIN

FLIMMO

Spiel & Wissen rund um Medien

FERNSEHHELDEN

COMIC

Party der Fernsehhelden

SPIELE RÄTSEL

Wie kommt dein Fernsehheld aufs T-Shirt?

Rate mal: Wer bin ich?



Herausgeber:

BLM

Bayerische Landeszentrale für neue Medien

RATE MAL: WER BIN ICH?

ACTION

Vielleicht Drache Kokosnuss oder Superman?

1 Bei diesem Spiel wählst du einen Fernsehhelden aus. Den Namen schreibst du auf einen Zettel und klebst ihn deinem Nachbarn auf die Stirn – ohne dass er oder sie den Namen sieht! Deine Mitspieler machen das gleiche mit ihren Nachbarn. Denkt daran, nur solche Figuren auszuwählen, die auch alle Mitspieler kennen.

2 Wenn alle einen Zettel auf der Stirn kleben haben, kann es losgehen! Jetzt versuchst du mit Fragen herauszubekommen, welche Figur du bist.

3 Die anderen Mitspieler dürfen nur mit Ja oder Nein antworten. Du darfst so lange weiterfragen, bis ein Nein kommt. Dann ist der Nächste dran.

Das könntest du fragen:

Bin ich ein Tier?

Habe ich Zauberkräfte?

Du kannst fragen, ob jemand groß ist oder besondere Eigenschaften hat wie:

Bin ich besonders mutig?

Quassle ich wie ein Wasserfall?

Kann ich mein Pferd hochheben?

Kann ich Feuer speien und fliegen?

Überlege dir: An welcher Eigenschaft erkennt man den Helden sofort?

Gewonnen hat, wer zuerst errät, welche Figur er oder sie darstellen soll.
Viel Spaß!



ERRATE DIE NAMEN!

Schaffst du es, die Namen der vier Fernsehfiguren zusammensetzen?

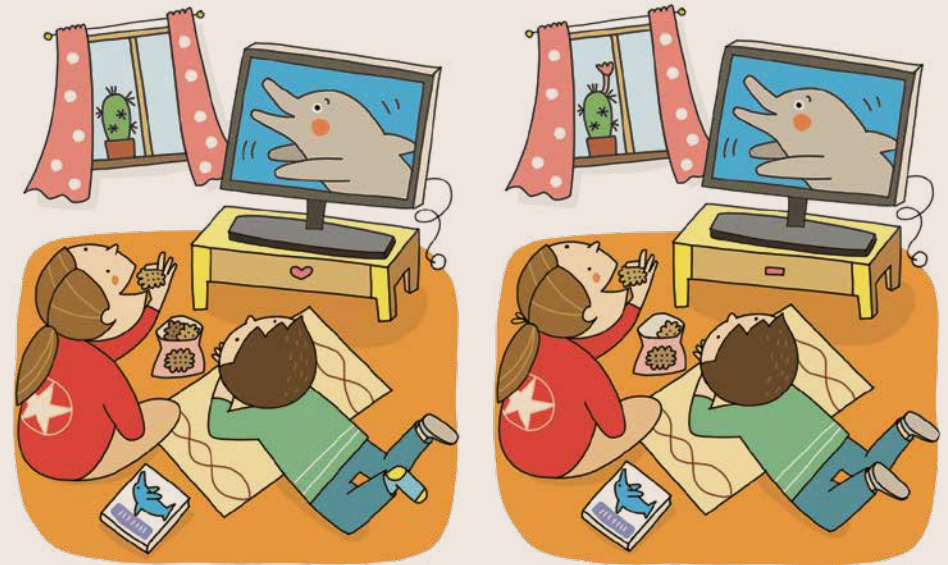


COMIC



RÄTSELSPASS

FINDE DIE 5 UNTERSCHIEDE!



Die Lösung findest du unten auf der „Wusstest du schon?“-Seite

PARTY DER FERNSEHHELDEN



Tobi hat in seinem Zimmer viele Sachen mit dem Bild seines Lieblings-Superhelden. Wie viele findest du?

Tobi hat zur Kostümparty eingeladen. Seine Freunde haben sich als ihre liebsten Fernsehhelden verkleidet. Lukas kommt als Carsten Clever – das passt, er ist auch in der Schule Klassenbeste. Anna ist als Hexe Holly verkleidet – kein Wunder: Sie schaut ständig die Serie und sammelt alles mit dem Bild der Hexe. Ben und Lia spielen sofort einen Superhelden-Kampf aus ihrem Lieblingscomic nach. Florian sucht sich jemanden zum Ärgern, er ist als böser Ritter Ralf gekommen. Tobis kleine Schwester Lisa hat sich als Drache Hatschi verkleidet. „Hatschi, der Mini-Drache, der beim Niesen Feuer speit?“, fragt Tobi. „Das ist doch Babykram!“

Da kommt Papa und schickt die beiden in den Keller: „Holt ihr den Korb mit den Getränken hoch?“

An der Treppe stutzt Tobi: „Das Licht ist kaputt! Da brauchen wir einen Erwachsenen.“ Lisa bleibt stehen und überlegt: „Was würde Drache Hatschi jetzt sagen? – Augen auf, hatschi und los!“ Sie erinnert sich an die Taschenlampe, die immer an der Treppe hängt. Licht an! Lisa klettert Schritt für Schritt runter. Huch, was raschelt da? Puh, nur die Katze der Nachbarn! Da sieht sie schon den schweren Korb. Wie soll sie ihn tragen und gleichzeitig leuchten? Wieder denkt sie an Drache Hatschi ...

Als Tobi mit Mama zur Kellertür kommt, steht Lisa schon mit dem Korb da. „Bist du allein im dunklen Keller gewesen?“, fragt Tobi erstaunt. „Du bist aber eine Heldin!“

Wo ist Lisa im Bild?

Wenn Figuren aus dem Fernsehen auf einem Produkt (einem T-Shirt oder Keksen) abgebildet sind, nennt man das auch **Merchandising** (sprich: Mörtschendeising).

Wie kommt dein Fernsehheld aufs T-Shirt?

Von deinem T-Shirt lächelt SpongeBob, und auf deinem Mäppchen tummeln sich drei Minions? Ganz hübsch, aber warum sind sie darauf?

Manche Fernsehhelden sind bei besonders vielen Kindern beliebt. Deswegen wird das Bild dieser Figuren an unterschiedliche Firmen verkauft.

Die Firmen drucken es dann auf ihre Produkte: Baumeister Bob auf T-Shirts, Prinzessin Lillifee auf Bettwäsche, das Schaf Shaun auf Tassen und, und, und. Sogar Kekse mit Ernie und Bert darauf kannst du kaufen. Diese Produkte sind allerdings häufig teurer als solche ohne die bekannten Gesichter.



Wenn du eine Figur toll findest, willst du manchmal alles haben, worauf sie abgebildet ist. Weil das so ist, können die Firmen mit diesen Sachen viel Geld verdienen.

Helden im Fernsehen sind oft bärenstark, mutig, superschlau oder können zaubern. Aber **auch in der Wirklichkeit gibt es Helden**: die Ärztin, die dich gesund macht oder der Nachbar, der sich manchmal um Oma kümmert. Oder du, wenn du dich etwas traust, wovor du Angst hattest.

Ein Haus hochheben oder auf einem Besen fliegen? **Vieles, was Fernsehhelden können, funktioniert im normalen Leben nicht.** Oder hast du schon mal gesehen, wie Mama die leere Keksdose wieder voll zaubert?

Warum findest du bestimmte Fernsehfiguren so toll? Mit manchen kannst du spannende und gefährliche Abenteuer erleben. Andere sind so lustig, dass du dich vor Lachen biegest. Und einige sind so erfinderisch, dass du am liebsten sein willst wie sie.



Jungs erleben nur Abenteuer und Mädchen leben in rosa Prinzessinnenschlössern? In manchen Fernsehsendungen sieht das so aus. Im echten Leben ist das aber nicht so **typisch**. Da spielen Mädchen auch Fußball und Jungs interessieren sich für Pferde.



Wie viele Mäuse haben sich im Keller versteckt?



Suche die Füße von Lisas Drachenkostüm!

Lösung:
Tobi hat 8 Sachen mit seinem Superheldenbild.
Plakat, Sportbeutel, Buch, Bettwäsche, Mäppchen, Mäppchen, Mäppchen.
Es gibt 3 Mäuse im Keller (und eine Kapuzenjacke, Plüschfigur).
Die Füße von Lisas Drachenkostüm liegen rechts vom Tisch mit den Schokoladentafeln.
Die Füße von Lisas Drachenkostüm liegen rechts vom Tisch mit den Schokoladentafeln.

